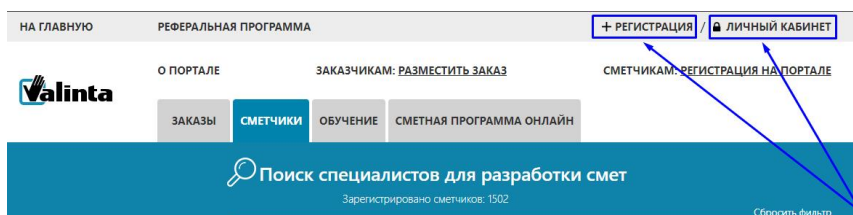


Сметная программа онлайн <https://valinta.ru/site/smeta-wizard>

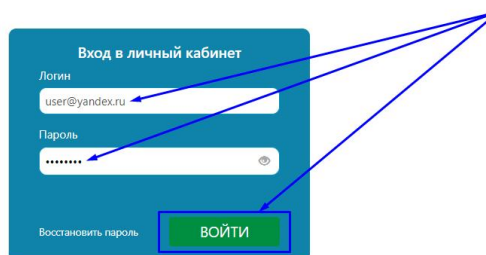
Автоматический доступ к программе SmetaWIZARD 5 с нужным набором баз:

### Формирование заказа и получение доступа к программе

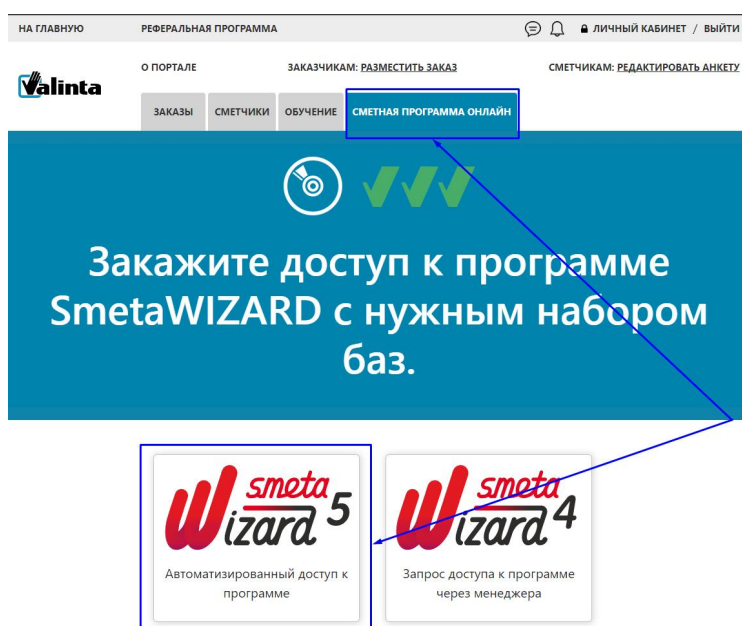
- На главной странице портала необходимо войти в личный кабинет, если вы уже являетесь зарегистрированным пользователем или пройти



регистрацию и получить доступ в личный кабинет.



- Выбрать вкладку «СМЕТНАЯ ПРОГРАММА ОНЛАЙН» и выбрать плитку «SmetaWIZARD 5 Автоматизированный доступ к программе».



- Далее необходимо выбрать требуемые пакеты баз данных и указать количество дней доступа (стоимость заказа будет рассчитана автоматически и зависеть от выбранных пакетов сметно-нормативных баз и указанного количества дней доступа), так же ознакомиться с условиями предоставления и поставить галочку «я принимаю условия предоставления ПП SmetaWIZARD» и нажать кнопку «Оплатить». В приведённом примере выбрана сметно-нормативная база ТСНБ «ГОСЭТАЛОН 2012 редакции 2014-2017 года» и ССЦ и Индексы к ТСНБ «ГОСЭТАЛОН 2012» за 4-й квартал 2023г.

Выберите нужные пакеты! [К выбору сметной программы](#)

Как физлицо  Как юрлицо

- ФСНБ-2001 редакция 2022
- Санкт-Петербург
  - ТСНБ "Госэталон 1.1" - 800 руб в сутки
  - ТСНБ «ГОСЭТАЛОН 2012 редакции 2014-2017 года» - 800 руб в сутки
  - ТСНБ- ИТР Эксплуатация СПб 2022
  - ССЦ и Индексы Эксплуатация СПб ред. 2022
  - ТСНБ-2001 СПб (РЦСЗ Горячкин)
  - ССЦ и Индексы к ТСНБ «ГОСЭТАЛОН 2012»
    - 2023
      - 01.2023 - 100 руб в сутки
      - 02.2023 - 100 руб в сутки
      - 03.2023 - 100 руб в сутки
      - 04.2023 - 100 руб в сутки
      - 05.2023 - 100 руб в сутки
      - 06.2023 - 100 руб в сутки
      - 07.2023 - 100 руб в сутки
      - 08.2023 - 100 руб в сутки
      - 4-й квартал - 100 руб в сутки
- Ленинградская область

Количество дней доступа

Стоимость заказа - 900р.

я принимаю условия предоставления ПП SmetaWIZARD

- Далее производим оплату заказа

https://securepayments.tinkoff.ru/inv/900/

Тинькофф  
МАССА

900 Р

Быстрая оплата

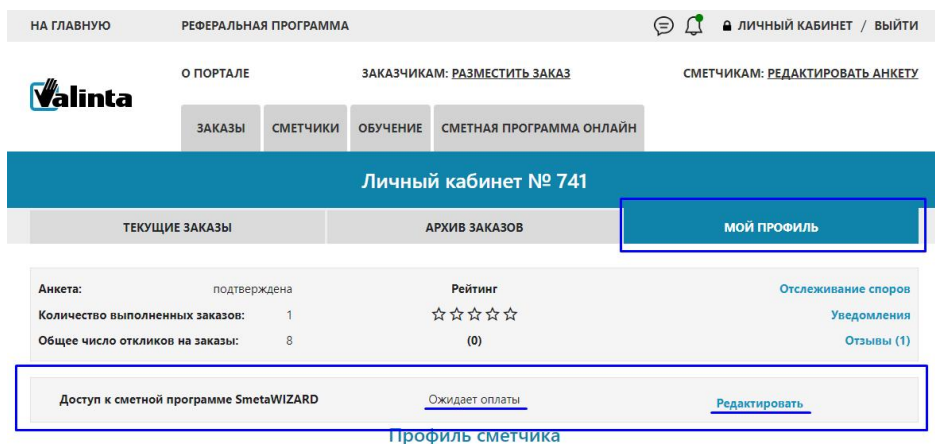
Оплата картой

Номер

Нужна квитанция

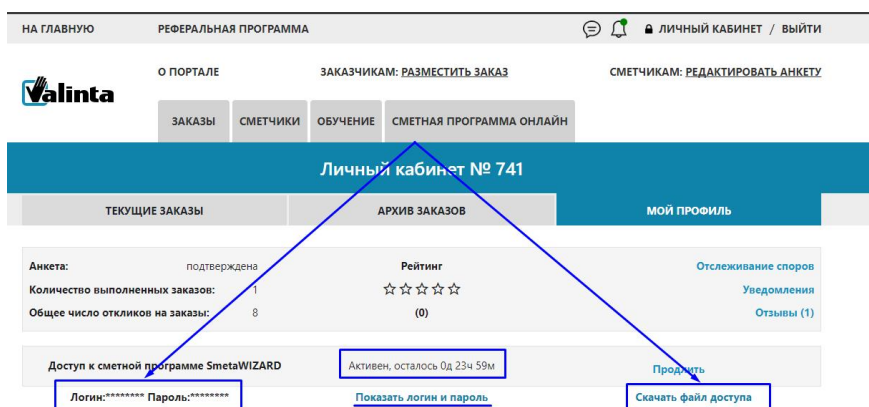
Нажимая «Оплатить» вы соглашаетесь с условиями передачи данных.

Если оплата не была произведена сразу, то сформированный заказ будет доступен для редактирования в личном кабинете на вкладке «МОЙ ПРОФИЛЬ» со статусом «Ожидает оплаты». Это позволяет в любое время отредактировать заказ, выбрав другие пакета сметно-нормативных баз или изменить количество дней доступа к ПП и в дальнейшем произвести оплату заказа для получения доступа к программе.

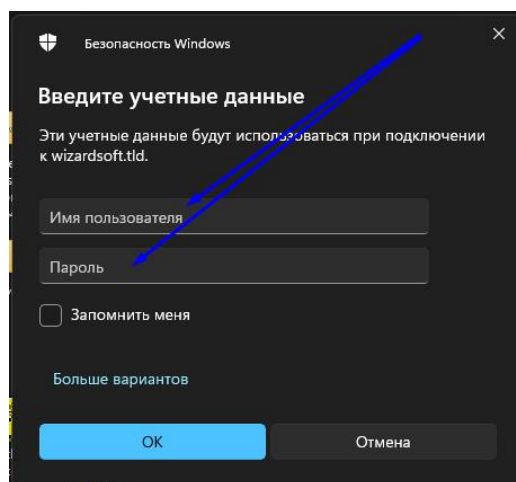
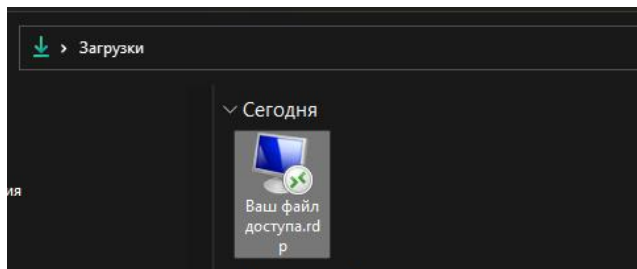


- После оплаты заказа некоторое время будет производиться сборка заказа, после чего заказ станет активным и начнётся обратный отсчёт времени оплаченного доступа. Также в личном кабинете можно скачать файл доступа к программе и посмотреть логин и пароль для удалённого доступа.

*\*Важно! Страница со статусом заказа является статичной, для отслеживания статуса заказа требуется произвести обновление странички в браузере, дождавшись уведомления на электронную почту о изменении статуса заказа.*



- Для получения доступа к программе необходимо скачать и запустить файл доступа, ввести логин и пароль из вашего активного заказа.



Доступ к сметной программе SmetaWIZARD
Активен, осталось 0д 23ч 39м
Продлить

Логин:\*\*\*\*\* Пароль:\*\*\*\*\*
Показать логин и пароль
Скачать файл доступа

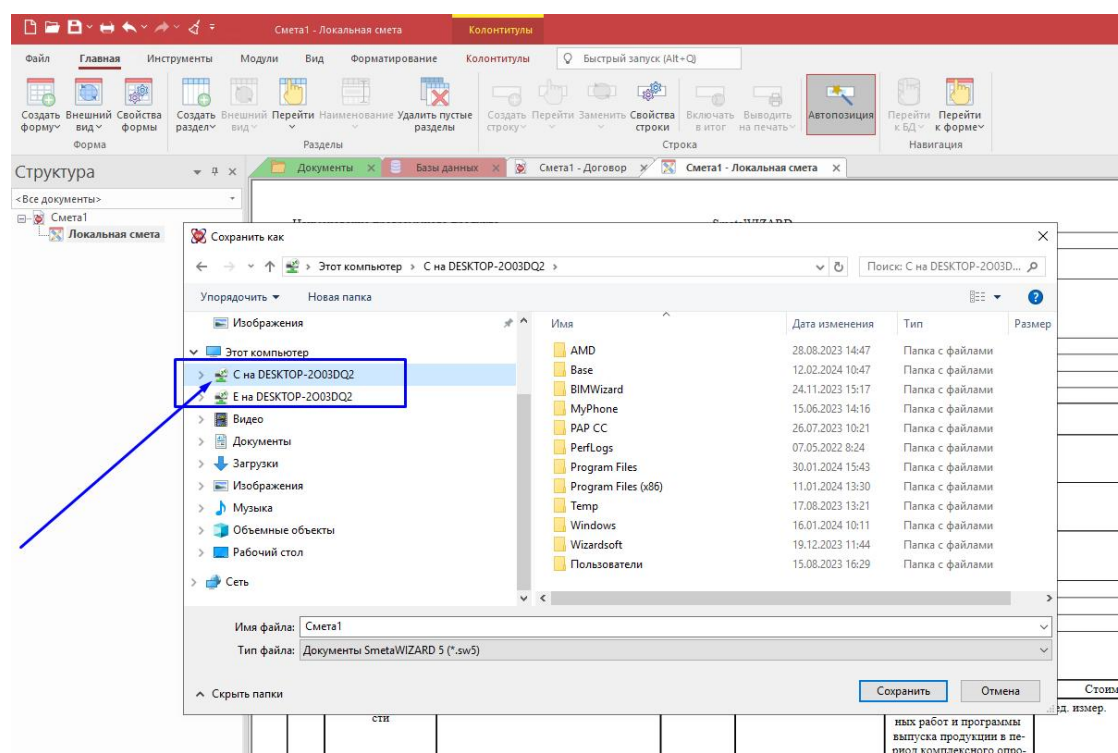
После чего произойдет запуск программы SmetaWIZARD5 в режиме удаленного приложения.

№ п/п	Обоснование	Назначение работ и затрат	Единица измерения	Количество	Сметная стоимость в базисном уровне цен (в тыс. руб. с учетом НДС, руб.)		Итого	Сметная стоимость в текущем уровне цен (в тыс. руб. с учетом НДС, руб.)			
					в тыс. руб.	с НДС, руб.					
<b>Раздел 1 - Разные</b>											
1	2	3	4	5	6	7	8	9	10	11	12
<b>ИТОГО ПО РАЗДЕЛУ: СТОИМОСТЬ РАБОТ</b>											
Всего прямые затраты по разделу 1 - "Разные"											
в том числе:											
материалы (СЭ)											
использование техники и оборудования											
в том числе:											
использование техники и оборудования без учета амортизации и затрат на эксплуатацию											
использование техники (ОТЗ)											
доплата и оплата труда специалистов											
материальные ресурсы											
в том числе:											
материальные ресурсы без учета амортизации и затрат на эксплуатацию											
дополнительная заработная плата специалистов											

**\*Важно! По умолчанию программа предлагает сохранить документы в папку с документами удалённого пользователя на удалённом ПК.**

**При работе с программой в режиме удалённого приложения сохранение всех файлов необходимо производить на локальный диск Вашего компьютера во избежании утери файлов, так как по окончании срока доступа профиль пользователя будет удалён со всем содержимым.**

. Для сохранения файлов на жёсткий диск вашего компьютера необходимо пользоваться командами «Сохранить как» и «Сохранить», жёсткие диски вашего компьютера будут отмечены специальной иконкой:



- Если требуется продлить время доступа, то необходимо в личном кабинете у активного заказа нажать «Продлить» и указать количество дней на которое требуется продлить доступ и произвести оплату.

НА ГЛАВНУЮ РЕФЕРАЛЬНАЯ ПРОГРАММА Личный кабинет / Выйти

О ПОРТАЛЕ ЗАКАЗЧИКАМ: РАЗМЕСТИТЬ ЗАКАЗ СМЕТЧИКАМ: РЕДАКТИРОВАТЬ АНКЕТУ

Valinta ЗАКАЗЫ СМЕТЧИКИ ОБУЧЕНИЕ СМЕТНАЯ ПРОГРАММА ОНЛАЙН

Личный кабинет № 741

ТЕКУЩИЕ ЗАКАЗЫ АРХИВ ЗАКАЗОВ МОЙ ПРОФИЛЬ

Анкета: подтверждена Рейтинг: ☆☆☆☆☆ (0) Отслеживание споров: Уведомления: Отзывы (1)

Количество выполненных заказов: 1

Общее число откликов на заказы: 8

Доступ к сметной программе SmetaWIZARD: Активен, осталось 0д 23ч 26м **Продлить**

Логин:\*\*\*\*\* Пароль:\*\*\*\*\* Показать логин и пароль Скачать файл доступа

НА ГЛАВНУЮ РЕФЕРАЛЬНАЯ ПРОГРАММА Личный кабинет / Выйти

О ПОРТАЛЕ ЗАКАЗЧИКАМ: РАЗМЕСТИТЬ ЗАКАЗ СМЕТЧИКАМ: РЕДАКТИРОВАТЬ АНКЕТУ

Valinta ЗАКАЗЫ СМЕТЧИКИ ОБУЧЕНИЕ СМЕТНАЯ ПРОГРАММА ОНЛАЙН

Продление срока активного заказа

ТЕКУЩИЕ ЗАКАЗЫ АРХИВ ЗАКАЗОВ МОЙ ПРОФИЛЬ

Имя:

- Корневая папка
  - Государственные
    - Санкт-Петербург
      - Ленинградская область
        - ТСНБ-2001 ЛО ред. 2014 - 800 руб в сутки
          - ССЦ и индексы ТСНБ ЛО ред. 2014
            - 2023
            - 2024
            - 01.2024 - 100 руб в сутки
        - Временная СИБ
          - Временный - 1 руб в сутки

Заказ доступен с - 2024-02-12 по - 2024-02-13

Оставшиеся дни доступа - 0д 23ч 22м

На сколько дней продлить заказ?

Стоимость продления - 1руб

Я принимаю условия предоставления ITI SmetaWIZARD

**Продлить** [Отмена](#)

- Если требуется добавить новые пакеты сметно-нормативных баз в активный заказ необходимо нажать «Добавить пакет».

НА ГЛАВНУЮ РЕФЕРАЛЬНАЯ ПРОГРАММА Личный кабинет / Выйти

О ПОРТАЛЕ ЗАКАЗЧИКАМ: РАЗМЕСТИТЬ ЗАКАЗ СМЕТЧИКАМ: РЕДАКТИРОВАТЬ АНКЕТУ

Valinta ЗАКАЗЫ СМЕТЧИКИ ОБУЧЕНИЕ СМЕТНАЯ ПРОГРАММА ОНЛАЙН

Личный кабинет № 741

ТЕКУЩИЕ ЗАКАЗЫ АРХИВ ЗАКАЗОВ МОЙ ПРОФИЛЬ

Анкета: подтверждена Рейтинг: ☆☆☆☆☆ (0) Отслеживание споров: Уведомления: Отзывы (1)

Количество выполненных заказов: 1

Общее число откликов на заказы: 8

Доступ к сметной программе SmetaWIZARD: Активен, осталось 3д 23ч 9м **Добавить пакет**

Логин:\*\*\*\*\* Пароль:\*\*\*\*\* Показать логин и пароль Скачать файл доступа

Далее требуется выбрать необходимые пакеты сметно-нормативных баз и произвести их оплату, которая будет автоматически рассчитана с учётом количества оставшихся дней доступа, после чего требуется произвести оплату.

The screenshot shows the Valinta web portal interface. At the top, there is a navigation bar with the Valinta logo and three main sections: "О ПОРТАЛЕ", "ЗАКАЗЧИКАМ: РАЗМЕСТИТЬ ЗАКАЗ", and "СМЕТЧИКАМ: РЕДАКТИРОВАТЬ АНКЕТУ". Below this, there are four tabs: "ЗАКАЗЫ", "СМЕТЧИКИ", "ОБУЧЕНИЕ", and "СМЕТНАЯ ПРОГРАММА ОНЛАЙН". The main heading is "Добавление пакетов". Below the heading, there are three sub-sections: "ТЕКУЩИЕ ЗАКАЗЫ", "АРХИВ ЗАКАЗОВ", and "МОЙ ПРОФИЛЬ". A "Назад" button is located at the top left of the main content area. The main content area displays a tree view of folders and packages. The "Корневая папка" is expanded to show "Государственные" and "ФСНБ-2022". Under "ФСНБ-2022", there are several sub-packets, including "ФСНБ-2022 ДИЗ №3 - 800 руб в сутки" through "ФСНБ-2022 ДИЗ №8 - 800 руб в сутки". The "ФСНБ-2022 ДИЗ №8" package is selected, indicated by a blue box and a blue arrow pointing to the "Принять" button. Below the tree view, there is a checkbox labeled "я принимаю условия предоставления ПП SmetaWIZARD" with a blue arrow pointing to it. The "Принять" button is also highlighted with a blue box and a blue arrow. Below the "Принять" button, there is a "Справка" button. The bottom of the page shows the order details: "Заказ доступен с - 2024-02-13 по - 2024-02-16", "Оставшиеся дни доступа - 3", and "Стоимость добавления - 2400р".

**\*Важно! Возможность выбора дополнительных пакетов доступна при приобретении доступа более чем на одни сутки. После добавления новых пакетов в заказ необходимо дождаться сборки заказа, после чего произвести перезапуск программы.**